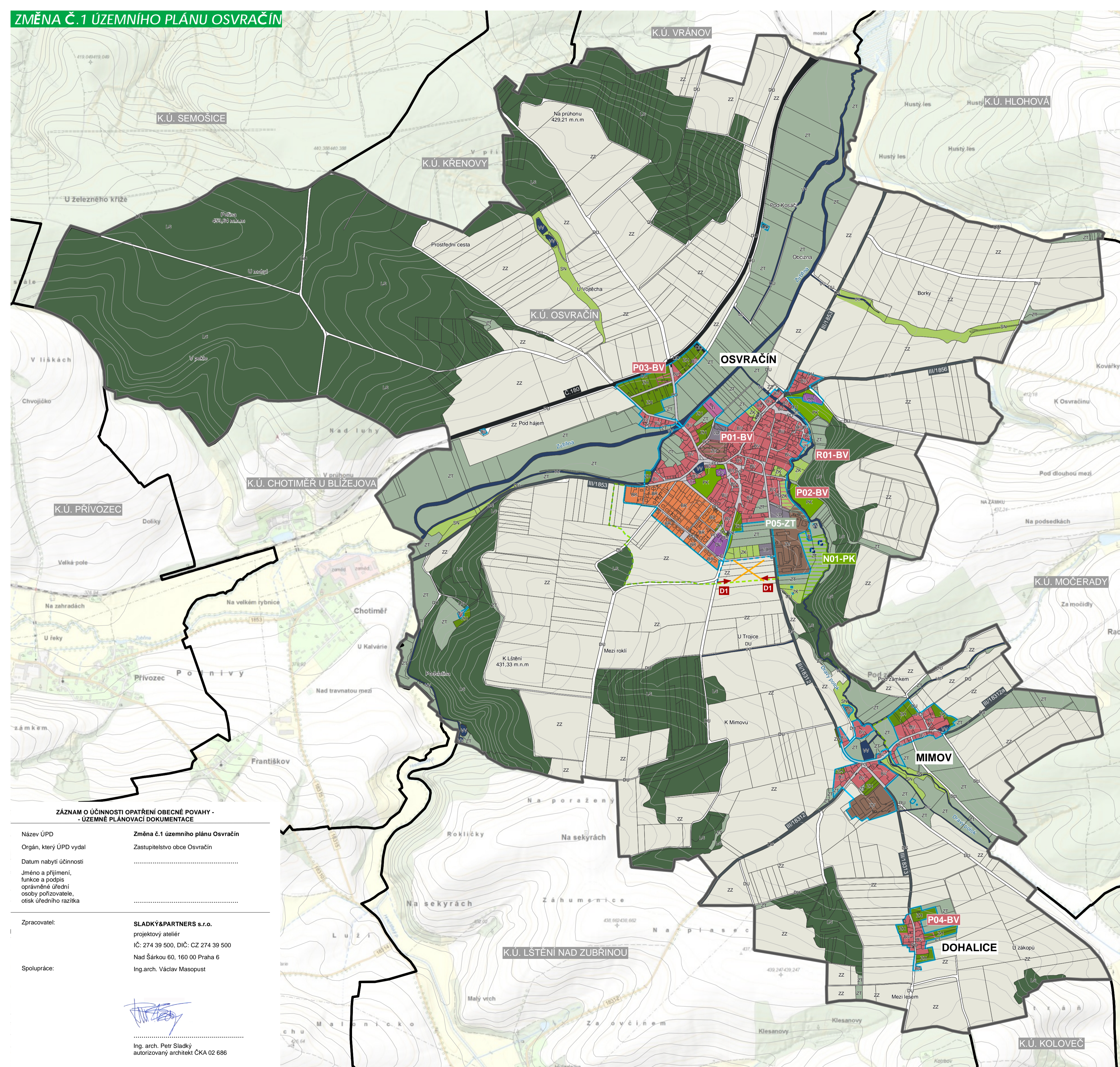


# ZMĚNA Č.1 ÚZEMNÍHO PLÁNU OSVRAČÍN

# ZMĚNA Č.1 ÚZEMNÍHO PLÁNU OSVRAČÍN



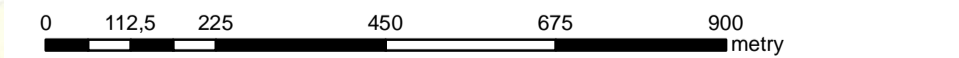
	HRANICE ŘEŠENÉHO ÚZEMÍ - SPRÁVNÍ ÚZEMÍ OBCE OSVRAČÍN
	HRANICE KATASTRÁLNÍCH ÚZEMÍ
	HRANICE ZASTAVĚNÉHO ÚZEMÍ VYMEZENÉHO KE DNI 1.9.2016
	HRANICE ZASTAVITELNÝCH PLOCH DLE ZMĚNY Č.1
	HRANICE ZASTAVITELNÝCH PLOCH DLE ÚZEMNÍHO PLÁNU
	RUŠENÉ ZASTAVITELNÉ PLOCHY
	VRSTVENICE

**PLOCHY S ROZDÍLNÝM ZPŮSOBEM VYUŽITÍ** (vyh. 501/2006 Sb.)

	<b>\$4 PLOCHY BYDLENÍ</b>
	BR - V RODINNÝCH DOMECH
	BD - V BYTOVÝCH DOMECH
	<b>\$5 PLOCHY REKREACE</b>
	- SPECIFICKÉ FORMY REKREACE
	ZK - ZAHRÁDKY
	<b>\$6 PLOCHY OBČANSKÉHO VYBAVENÍ</b>
	OV - VEŘEJNÉ PROSPĚŠNÁ (VEŘ.SPRAVA, ŠKOLSTVÍ, ZDRAVOTNICTVÍ, SOC.PÉČE, SPORT)
	HB - HŘBITOVY
	<b>\$7 PLOCHY VEŘEJNÝCH PROSTRANSTVÍ</b>
	PO - VEŘEJNÁ A ULIČNÍ PROSTRANSTVÍ, KORIDORY PRO VEŘEJNOU INFRASTRUKTURU
	- ZELENĚ VEŘEJNÁ A URBANISTICKÁ
	PK - PARKY VEŘEJNÉ
	<b>\$8 PLOCHY SMÍŠENÉ OBYTNÉ</b>
	BV - VESNICKÉ
	- ZELENĚ VYHRAZENÁ
	ZH - ZAHRADY V OBYTNÉM ÚZEMÍ
	<b>\$9 PLOCHY DOPRAVNÍ INFRASTRUKTURY</b>
	DD - PLOCHY DRÁŽNÍ DOPRAVY
	DS - PLOCHY SILNIČNÍ DOPRAVY
	DU - PLOCHY ÚČELOVÝCH KOMUNIKACÍ
	<b>\$10 PLOCHY TECHNICKÉ INFRASTRUKTURY</b>
	TI - PLOCHY TECHNICKÉ INFRASTRUKTURY
	<b>\$11 PLOCHY VÝROBY A SKLADOVÁNÍ</b>
	VD - VÝROBA DROBNÁ, LEHKÁ
	<b>\$13 PLOCHY VODNÍ A VODOHOSPODÁŘSKÉ</b>
	VV - VODNÍ PLOCHY A TOKY (VKP)
	<b>\$14 PLOCHY ZEMĚDĚLSKÉ</b>
	ZZ - ZPF, ORNÁ PŮDA
	ZT - TRAVNÍ POROSTY
	ZV - AREÁLY ZEMĚDĚLSKÉ VÝROBY
	<b>\$15 PLOCHY LESNÍ</b>
	LS - PUPFL-LES OCHRANNÝ, HOSPODÁŘSKÝ, ZVL.UŘCENÍ
	<b>\$17 PLOCHY SMÍŠENÉ NEZASTAVĚNÉHO ÚZEMÍ</b>
	SN - PLOCHY OSTATNÍ PŘÍRODNÍ A KRAJIN., ZELENĚ KRAJIN.

	<b>STAV</b>	<b>NÁVRH</b>	<b>TECHNICKÁ INFRASTRUKTURA</b>
			VODNÍ ZDROJ
			OP VODNÍCH ZDROJŮ
			<b>DOPRAVNÍ INFRASTRUKTURA</b>
			ÚČELOVÁ KOMUNIKACE - SMĚOVÁ

	<b>PLOCHY PŘESTAVBY - PŘEHLED</b>
	P01-BV OSVRAČÍN - STŘED
	P02-BV OSVRAČÍN - VÝCHOD
	P03-BV OSVRAČÍN - SEVER
	P04-BV DOHALICE
	P05-ZT OSVRAČÍN - VÝCHOD
	<b>ZASTAVITELNÉ PLOCHY - PŘEHLED</b>
	R01-BV OSVRAČÍN - VÝCHOD
	<b>PLOCHY ZMĚN V NEZASTAVĚNÉM ÚZEMÍ - PŘEHLED</b>
	N01-PK OSVRAČÍN - JIHOVÝCHOD



**ÚZEMNÍ PLÁN OSVRAČÍN**... věříte, že se vám vrátí

KČÚ: OSVRAČÍN

FÁZE: ZMĚNA Č.1 ÚZEMNÍHO PLÁNU 03/2017

URBANISTICKÁ KONCEPCE M 1:10 000 B2

ZPRACOVATEL: SLADKÝ&PARTNERS s.r.o., Nad Šárkou 60, 160 00 Praha 6, zastupovaná ING.ARCH. PETREM SLADKÝM, (autORIZOVANÝM ARCHITEKTEM ČKA ÚZ 686), spolupráce: Ing.arch. Václav Masopust

## ZÁZNAM O ÚČINNOSTI OPATŘENÍ OBECNÉ POKY - ÚZEMNÍ PLÁNOVACÍ DOKUMENTACE

Název ÚPD	Změna č.1 územního plánu Osvráčín
Orgán, který ÚPD vydal	Zastupitelstvo obce Osvráčín
Datum nabytí účinnosti	.....
Jméno a příjmení, funkce a podpis oprávněné úřední osoby pořizovatele, otisk úředního razítka	.....
Zpracovatel:	SLADKÝ&PARTNERS s.r.o. projektový ateliér IČ: 274 39 500, DIČ: CZ 274 39 500 Nad Šárkou 60, 160 00 Praha 6
Spolupráce:	Ing.arch. Václav Masopust

Ing. arch. Petr Sladký  
autORIZOVANÝ ARCHITEKT ČKA 02 686